



中国工业与应用数学学会
China Society for Industrial and Applied Mathematics

简讯

2021年1月

主编
张平文
北京大学
pzhang@pku.edu.cn

执行主编
谢金星
清华大学
xiejx@mail.tsinghua.edu.cn

副主编
黄忠亿
清华大学
zhongyih@mail.tsinghua.edu.cn

闫桂英
中科院数学与系统科学研究院
yangy@amss.ac.cn

张纪峰
中科院数学与系统科学研究院
jif@iss.ac.cn

编委
包刚
浙江大学
baog@zju.edu.cn

蔡天新
浙江大学
txcai@zju.edu.cn

蔡小川
中科院深圳先进技术研究院
cai@cs.colorado.edu

陈增敬
山东大学
zjchen@sdu.edu.cn

程晋
复旦大学
jcheng@fudan.edu.cn

程志光
天威保变输电技术研究院
emlabzcheng@yahoo.com

黄忠亿
清华大学
zhongyih@mail.tsinghua.edu.cn

江松
北京应用物理与计算数学研究所
jiang@iapcm.ac.cn

李若
北京大学
rli@math.pku.edu.cn

汤涛
南方科技大学
tangt@sustc.edu.cn

谢和虎
中科院数学与系统科学研究院
hhxie@lsec.cc.ac.cn

谢金星
清华大学
xiejx@mail.tsinghua.edu.cn

闫桂英
中科院数学与系统科学研究院
yangy@amss.ac.cn

张波
中科院数学与系统科学研究院
b.zhang@amt.ac.cn

张纪峰
中科院数学与系统科学研究院
jif@iss.ac.cn

张平文
北京大学
pzhang@pku.edu.cn

中国工业与应用数学学会 2021 年新年贺词	1
2021 年数学界迎新春茶话会在网上召开	2
2020 年度中国工业与应用数学学会专业委员会工作会议在网上召开	4
《CSIAM Transactions on Applied Mathematics》：我们这一年	5
关于征集智能制造技术的关键数学问题需求的通知	7
中国工业与应用数学学会会员会费交纳通知	8
中国工业与应用数学学会团体会员名单	11

《中国工业与应用数学学会简讯》是由中国工业与应用数学学会发行的内部电子月刊,主要报道中国工业与应用数学学会及其下设工作委员会、专业委员会及全国各地学会的活动情况,介绍国内外应用数学的最新进展、成果应用及会议信息等。欢迎广大应用数学工作者和爱好者踊跃投稿。

来稿请寄: 北京市海淀区清华园 1 号理科楼
数学系 B202
邮政编码: 100084
电子邮箱: xuanchuan@csiam.org.cn
联系电话: 0731-86207515; 010-62787525

中国工业与应用数学学会2021新年贺词

2020渐行渐远。我谨代表中国工业与应用数学学会向全体会员致以诚挚的新年祝福！向所有关心和支持中国工业与应用数学学会事业发展的各级领导、各界朋友表示衷心的感谢！祝大家新年快乐！幸福安康！工作顺利！

辞旧迎新，感慨万千。2020年是我们国家全面建成小康社会和“十三五”规划收官之年，是谋划“十四五”规划的关键之年，也是因为新冠疫情导致世界格局发生重大变化的一年。中国工业与应用数学学会克服重重困难，团结广大会员在组织学术交流活动、编辑出版学会刊物、举办数学建模竞赛、开展数学普及工作、鼓励科研创新、培养和奖励优秀人才、促进数学与企业融通发展、加强国际合作和专委会的发展等方面做了卓有成效的工作，为未来的发展奠定了良好基础。

2021年，我们面对更多的机遇和挑战，我们要满怀信心，努力将中国工业与应用数学学会发展成为我国富有影响力的社团组织之一。我们要努力做好以下几个方面的工作：一是聚焦长远，紧紧围绕学会发展宗旨，思考新形势下中国工业与应用数学学会发展的相关问题，积极参与国家层面的应用数学发展大计，进一步做好战略性布局，真正体现中国工业与应用数学学会的社会责任和价值；二是继续办好“数学促进企业创新发展论坛”，面向数学界，面向企业界，面向社会，进一步促进数学与企业的对接融通，凝练企业发展中与数学相关的核心和关键问题，让数学为企业的发展、为国家的战略需求发挥真正作用；三是加强组织体系，做好换届工作。学会的会员队伍规模越来越大，学会要建立更为科学、高效及规范的组织体系，为学会的良好健康发展保驾护航；四是要努力办好学会的会刊。会刊出版与发行已经近一年，要办出一本有特色、高质量的品牌会刊，还需要广大会员的共同努力。

学会发展任重道远，我们更需策马扬鞭。2021年，让我们团结携手，以更包容开放的心态、更开阔深邃的视野、更奋发昂扬的精神和更开拓创新的思维，为祖国昌盛、民族复兴做出基础性、前瞻性和战略性贡献！

祝大家新的一年身体健康，工作顺利，阖家幸福！

中国工业与应用数学学会
理事长 张平文

2021年数学界迎新春茶话会在线上召开

1月23日上午,2021年数学界迎新春茶话会首次在线上召开。这是由中国数学会、中国工业与应用数学学会、数学天元基金领导小组共同举办的第16次新春茶话会。数学界部分中国科学院院士、国家自然科学基金委员会数学物理科学部领导、两个学会的常务理事、部分高校领导及特邀嘉宾等140余人出席了茶话会。学会秘书长闫桂英研究员与中国数学会秘书长巩馥洲研究员共同主持会议,他们首先代表学会秘书处向与会领导、嘉宾致以新春问候。



中国数学会理事长田刚院士首先讲话。他总结了2020年各项工作的开展情况及取得的成绩,介绍了中国数学会过去一年审议并通过的各项决议、正在开展和即将开展的工作。田刚院士感谢大家对于中国数学会的关心和支持,衷心希望大家多多参与到中国数学会的工作当中并提出宝贵意见和建议,最后他向大家致以新春问候。

中国工业与应用数学学会理事长张平文院士在讲话中首先介绍了这几年国家科技创新的形势,指出数学作为自然科学和重大技术创新发展的基础,迎来了历史的机遇。他从党的建设、治理体系、学术交流、期刊建设等各方面总结了学会2020年的工作成绩:党建工作扎实推进、组织建设日趋完善、学术交流精彩纷呈、期刊出版开局良好、科普宣传成效显著、竞赛奖励蒸蒸日上、会员发展稳步前进、优秀人才不断涌现、企业合作逐步开展,学会工作呈现喜人局面。2021年,学会将重点做好以下几个方面的工作:一是聚焦长远,积极参与国家层面的应用数学发展大计,进一步做好战略型布局;二是继续办好“数学促进企业创新发展论坛”,进一步促进数学与企业的对接融通;三是加强组织体系建设,为学会的良好健康发展保驾护航;四是办好学会会刊。学会还将在科技部的“揭榜挂帅”项目上发挥重要作用,积极为数学家与产业界牵线搭桥。最后,张平文院士代表中国工业与应用数学学会向大家拜年,向长期以来支持学会工作的领导和专家表示衷心的感谢。

数学天元基金学术领导小组组长、中国科协副主席、国际工业与应用数学联合会主席袁亚湘院士在讲话中重点介绍了数学天元基金2020年工作开展情况及取得的成绩:一是天元基金拿出1000万元设立数学与医疗健康交叉重点专项;二是天元数学学术交流中心即将

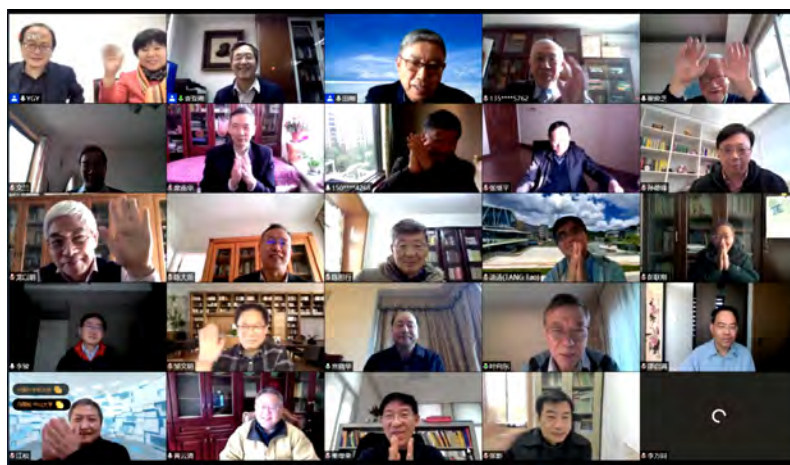
在昆明破土动工，希望能建成类似于德国黑森林奥博沃尔法赫（Oberwolfach）数学研究所的国际化数学交流中心；三是天元基金关于数学科普工作做了重大调整；四是介绍了天元数学访问学者项目，呼吁各位专家关注所在省市数学相对欠发达地区优秀年轻人的成长；五是天元基金会继续支持“讲习班”、“研讨班”，但重点会逐渐聚焦到五个天元数学中心以及将要动工的昆明学术交流中心所组织的学术交流活动上。随后，他简单介绍了科技部2021年数学和应用专项的相关情况，还指出了中国工业与应用数学学会在国际组织上发挥的作用。最后，袁亚湘院士代表天元基金学术领导小组感谢大家对于天元基金的关心和支持，并向数学界的同仁们致以诚挚的新春祝福。

国家自然科学基金委员会数理学部主任江松院士在讲话中强调数学迎来了很好的发展机会，相信我们数学界定能抓住机会，不负使命，将我国建成数学强国、科技强国，在征程中做出重要的贡献。他向长期以来支持数理学部工作的广大专家、学者表示衷心的感谢，今后基金委数理学部将依然全力以赴地支持我国数学的发展。

中国科学院数学与系统科学研究院院长席南华院士在讲话中表示数学会在我国发展中起着越来越重要的作用，中科院数学与系统科学研究院作为数学会的挂靠单位，将一如既往地为数学会提供最优质的服务，数学与系统科学研究院将和国内同行、其他单位一起努力，将我国的数学推到更高的水平，感谢各位前辈、各位同仁对数学院的支持。

清华大学数学科学系主任邹文明教授在讲话中谈到，作为中国工业与应用数学学会挂靠单位，希望与各位同仁紧密合作，实现共同发展。

中国数学会原理事长张恭庆院士、马志明院士、文兰院士，国家自然科学基金委员会科学处何成处长、崔俊芝院士、陈恕行院士、龙以明院士、励建书院士、汤涛院士、王小云院士、张继平院士、叶向东院士，国内各大院校、科研机构的与会代表先后发表了对我国数学学科建设、人才培养、科学普及等方面的意见和建议，表达了对数学界同仁的新春祝福。



在这其乐融融、团结祥和的气氛中，众位专家热情高涨，共同探讨数学的发展之路。最后大家在线挥手致意，2021年迎新春茶话会在欢声笑语中圆满结束。

（学会办公室供稿）

2020年度中国工业与应用数学学会专业委员会工作会议在线上召开

2021年1月16日，2020年度中国工业与应用数学学会（以下简称“学会”）专业委员会工作会议在线上召开。学会理事长张平文院士、秘书长闫桂英研究员、专业委员会管理与地方学会联络委员会委员、各专业委员会负责人出席本次会议。学会副理事长黄云清教授主持本次工作会议。



学会理事长张平文院士首先讲话。他表示，专业委员会是学会举办各类学术活动的主力军，其在学会组成中具有极为重要的地位，在开展工作的同时，还需要顺应时代的变化，把握好专业委员会的增删调整，从而帮助学会不断焕发活力。他还指出，专业委员会的规范化管理是学会良好发展的基础，在管理的过程中，一是要按照已有的规定，平稳有序地开展；二是要积极听取各专业委员会的意见，不断对管理办法做出顺应发展的改进与调整。最后他代表学会感谢各专业委员会和工作委员会一直以来为学会发展付出的辛勤努力。

接下来，进入专业委员会汇报阶段，汇报分三个部分，分别是新申请成立的2个专业委员会，筹备中的1个专业委员会，以及已正式成立的16个专业委员会。新申请的专业委员会从成立原因、组织架构及发展规划等三方面做了介绍，其他专业委员会也从组织架构、学术活动开展情况、科普活动开展情况、财务收支情况、发展会员情况等方面进行了汇报，并提出了2021年的总体计划。汇报环节由学会副秘书长刘歆研究员主持。

结束汇报后，大家就专业委员会工作中遇到的问题、如何促进专业委员会发展、专业委员会对学会的意见与建议等进行了深入的交流与讨论。

最后，由专业委员会管理与地方学会联络委员会委员组成的考核委员会，就本次汇报中出现的共性问题进行了讨论与总结，同时提出了今后考核的侧重点与方式方法，并对新成立的专业委员会进行投票表决、对其他专业委员会的工作进行评估打分。

会议总结了一年来各专业委员会的成绩与不足，受到2020年新冠肺炎疫情的影响，许多工作受到诸多限制，但各专业委员会还是克服了重重困难，努力尝试新方法，多形式、多维度地开展学术活动，达到了不错的效果。本次会议还讨论了如何帮助专业委员会更顺利地开展工作与扩大规模，同时结合各种新问题，进一步明确了规范化管理的要点，对今后专业委员会的工作方向指明了道路，对未来学会的持续健康发展提供了保障。

（专业委员会管理与地方学会联络委员会供稿）

《CSIAM Transactions on Applied Mathematics》：我们这一年

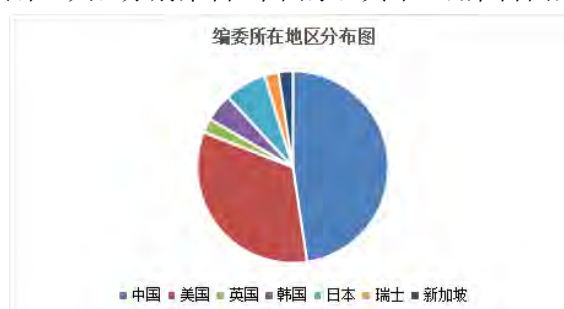
中国工业与应用数学学会的会员朋友：

中国工业与应用数学学会旗舰会刊《CSIAM Transaction on Applied Mathematics》(CSIAM-AM)自2020年4月正式创刊以来，截止到2021年1月已顺利出版了四期。在此，我们向一直以来对学会期刊发展做出支持及贡献的您表示深深的感谢！

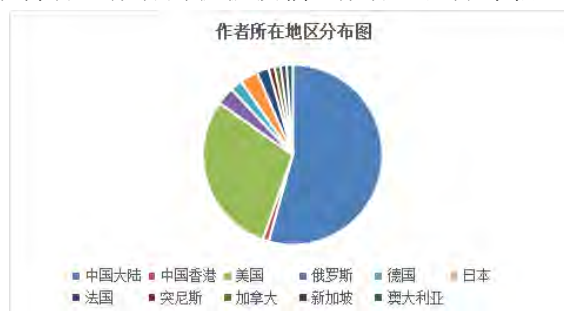
《CSIAM Transaction on Applied Mathematics》由中国工业与应用数学学会理事长、北京大学副校长张平文院士担任主编，中国工业与应用数学学会副理事长、浙江大学研究生院院长包刚教授担任总编辑。会刊的目标是为读者提供应用数学、计算数学或科学计算有关的原创性文章或高质量评论，强调数学在推动现代科学技术发展中的关键作用。



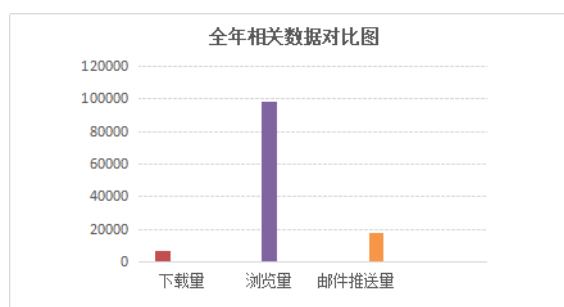
CSIAM-AM编委共计42人，分别来自7个国家，其中52%来自国外高校。



2020年，会刊于4月、7月、9月和12月共出版了4期，发表文章共计30篇。在此期间，我们收到了来自国内外数学科研工作者的积极投稿，作者地区分布信息情况如下图所示：



为了积极推广会刊的影响力，我们每期会于学会官网、公众号、周报及会员系统中进行宣传，同时为了回馈广大会员朋友及数学科技工作者、爱好者对学会的长期支持，学会还推出了“会刊免费下载”活动，即所有2020年出版的会刊可永久免费下载。据统计，2020年全年印刷1800册，所有文章下载量共计6499次，文章浏览量共计98224次，邮件推送量共计17752次。在CSIAM 2020年会期间，我们为每位参会代表赠送了一本学会会刊，获得了参会代表的一致好评。



回首2020，CSIAM-AM在较短的时间内实现了成功创刊和稳步发展，成为数学界的新一代生力军，取得这样的成绩是可喜可贺的。在未来的日子里，我们将继续同国内外数学领域的专家学者深入合作，进一步提升办刊质量，推动国际应用数学领域最新科研成果的普及，不断扩大会刊的学术和社会影响力，将会刊努力打造成国内一流、世界领先的应用数学领域相关研究成果的交流与共享平台！衷心希望大家继续支持，把自己的好工作投给自己的期刊！

（出版委员会供稿）

关于征集智能制造技术的关键数学问题需求的通知

新一轮科技革命和产业变革催生新技术、新产业、新业态、新模式，未来，全球制造业格局将会发生深刻改变并对中国的制造业产生重大影响，发展智能制造正是中国制造由大到强的必由之路。

为充分发挥数学在我国智能制造业发展中所起的基础与关键作用，努力解决影响智能制造业持续发展的重大数学和相关的关键技术问题，现公开征集智能制造技术领域的关键数学问题需求。主要方向是制造业在研发设计、生产制造、物流仓储、订单获取、产品服务等各个环节的智能制造发展中的关键数学问题需求。

请根据附件文件格式(csiam.org.cn/Uploads/Editor/2021-01-08/5ff80f3003e83.docx)提出需求，并于**2021年2月27日前**将材料（word文档）发送至邮箱：cqcam@cqnu.edu.cn。

中国工业与应用数学学会

2021年1月

附：智能制造技术的关键数学问题需求格式

智能制造技术的关键数学问题需求

需求名称：

提交人：

联系方式（手机号、Email）：

所在单位：

一、背景及重要性（说明重大科学问题的来源和应用场景，阐明问题的重要意义。问题要来源于国家、地方、行业或企业发展的实际需求）

二、现有数学原理（说明重大科学问题目前运用的数学理论基础）

三、拟解决问题（说明需要突破的重大数学与科学问题，需要取得的突破，以及在国家战略需求、卡脖子技术与行业痛点中能够解决哪些具体应用问题）

中国工业与应用数学学会企业团体会员会费交纳通知

尊敬的中国工业与应用数学学会团体会员：

感谢贵单位加入中国工业与应用数学学会，成为本会团体会员。依照学会章程及相关制度，团体会员的权利包括：

（一）免费得到学会和专业委员会的年度学术活动计划、通讯及相关刊物；

（二）在学会网站上免费宣传团体会员的招聘启事；

（三）免费通过学会的各种渠道宣传和介绍团体会员及其优秀科技活动和成果，并在学会通讯上列出所有团体会员；

（四）优先参加学会和专业委员会举办的学术交流、教育培训、科技咨询、展览展示等活动；

（五）根据需要优先安排在会员单位开展科技讲座、研讨班、应用咨询或联合科技研发等活动，团体会员享有举办学会学术活动的优先权；

（六）企业团体会员可派2名代表参加学会换届大会，对学会的重要决策有建议权和表决权。

依照学会章程及会员条例，企业团体会员可以自行选择缴纳期限（1-4年均可），具体标准如下：

1. 企业交纳会费并经组织工作委员会审批后可成为企业团体会员。企业团体会员分为两类：

（1）企业团体会员（理事单位需满足的必要条件）：个人会员数目达到30人或者缴费5000元/年；

（2）重要企业团体会员（常务理事单位需满足的必要条件）：个人会员数目达到50人或者缴费10000元/年；

2. 可选择交纳对应标准企业团体会员会费，也可以为本单位个人会员交纳个人会费；

3. 企业团体会员一次性缴纳5000元/年的可享受：10个4年的个人会员免费名额；重要企业团体会员一次性缴纳10000元/年的可享受：20个4年的个人会员免费名额。

会费可通过银行汇款方式交纳，汇款信息如下：

账户名：中国工业与应用数学学会

开户行：北京银行清华园支行

账 号：0109 0334 6001 2010 5034 670

请在汇款附言中注明：单位会费+发票抬头

入会咨询：伍老师，电话：0731-86207515 Email: member@csiam.org.cn

发票咨询：李老师，电话：010-62787525 Email: zeyin@csiam.org.cn

中国工业与应用数学学会

（注：此通知长期有效）

中国工业与应用数学学会集体会费交纳通知

尊敬的中国工业与应用数学学会会员：

感谢您加入中国工业与应用数学学会，成为本会会员。为了便于会员交纳会费，我会推出会费集体交纳的方式。如果贵单位愿意为本单位师生统一支付个人会费，可以统计好本单位个人会员的数量、类型（会员/学生会员）以及交纳期限（1-4年均可），计算会费总额后以银行汇款的方式集中交纳。汇款信息如下：

账户名：中国工业与应用数学学会

开户行：北京银行清华园支行

账 号：0109 0334 6001 2010 5034 670

请在汇款附言中注明：单位会费+发票抬头

请在汇款前填写集体缴费信息表，并发至学会会员邮箱（member@csiam.org.cn）

依照学会个人会员管理条例，会费具体标准如下：

个人会员：100元/年（基础教育工作者、退休人员、在校研究生减半，需提供工作证、退休证扫描件、学生证）；

终身会员：2000元（一次性）

学会将在收到会费10个工作日内为您发送会费电子收据。集中交纳会费的个人会员有效期将在原有基础上延长对应年限。

如贵单位的有效个人会员数达到30人，即可自动成为学术团体会员。

入会咨询：伍老师，电话：0731-86207515 Email: member@csiam.org.cn

发票咨询：李老师，电话：010-62787525 Email: zeyin@csiam.org.cn

中国工业与应用数学学会

（注：此通知长期有效）

中国工业与应用数学学会个人会员会费交纳通知

尊敬的中国工业与应用数学学会会员：

感谢您加入中国工业与应用数学学会，成为本会会员。依照学会章程，会员的权利包括：

- （一）本会的选举权、被选举权和表决权；
- （二）免费获得学会通讯和电子简讯；
- （三）参加学会年会减免注册费300元、参加所属分支机构的学术会议减免注册费200元；
- （四）学生会员免费获得学会通讯电子版和电子简讯，参加学会年会减免注册费200元、参加所属分支机构的学术会议减免注册费100元；

依照学会个人会员管理条例，会员须按四年为单位一次交纳会费，具体标准如下：

个人会员：400元/四年（基础教育工作者、退休人员、在校研究生减半，需提供工作证、退休证扫描件、学生证）；

终身会员：2000元（一次性）或连续缴纳会费20年并经组织委员会审批后成为终身会员。

交费方式：

（1）在线支付：登陆CSIAM会员系统：<https://member.csiam.org.cn/>，可选择支付宝和微信等便捷支付方式。

（2）银行汇款，汇款信息如下：

账户名：中国工业与应用数学学会

开户行：北京银行清华园支行

账 号：0109 0334 6001 2010 5034 670

（请在汇款附言中注明：个人会费+姓名+单位；受汇款附言限制，不支持支付宝汇款）

为保持您会员权益的连续性，请您于一个月内交纳会费。学会将在收到会费10个工作日内发送会费电子收据至您会员注册邮箱。

入会咨询：伍老师，电话：0731-86207515 Email: member@csiam.org.cn

发票咨询：李老师，电话：010-62787525 Email: zeyin@csiam.org.cn

中国工业与应用数学学会

（注：此通知长期有效）

中国工业与应用数学学会团体会员名单

- | | | |
|---------------------|---------------|-------------------|
| 1 北京大学 | 2 北京工业大学 | 3 北京航空航天大学 |
| 4 北京化工大学 | 5 北京交通大学 | 6 北京科技大学 |
| 7 北京理工大学 | 8 北京师范大学 | 9 北京应用物理与计算数学研究所 |
| 10 北京邮电大学 | 11 长沙理工大学 | 12 重庆师范大学 |
| 13 重庆邮电大学 | 14 大连理工大学 | 15 电子科技大学 |
| 16 东华大学 | 17 东华理工大学 | 18 东南大学 |
| 19 福州大学 | 20 复旦大学 | 21 高等教育出版社有限公司 |
| 22 广东泰迪智能科技股份有限公司 | 23 广西大学 | 24 贵州师范大学 |
| 25 哈尔滨工程大学 | 26 哈尔滨工业大学 | 27 河北大学 |
| 28 河北工程大学 | 29 河北师范大学 | 30 河南大学 |
| 31 湖南大学 | 32 湖南第一师范学院 | 33 湖南科技大学 |
| 34 湖南师范大学 | 35 华东理工大学 | 36 华东师范大学 |
| 37 华院数据技术(上海)有限公司 | 38 华中科技大学 | 39 华中师范大学 |
| 40 惠州市新一代工业互联网创新研究院 | 41 吉林大学 | 42 兰州大学 |
| 43 兰州交通大学 | 44 南昌大学 | 45 南方科技大学 |
| 46 南京大学 | 47 南京航空航天大学 | 48 南京信息工程大学 |
| 49 南开大学 | 50 青岛海尔科技有限公司 | 51 青海大学 |
| 52 清华大学 | 53 山东大学 | 54 山东理工大学 |
| 55 山东师范大学 | 56 上海财经大学 | 57 上海大学 |
| 58 上海交通大学 | 59 上海理工大学 | 60 上海师范大学 |
| 61 深圳大学 | 62 首都师范大学 | 63 四川大学 |
| 64 苏州大学 | 65 太原理工大学 | 66 太原师范学院 |
| 67 天津大学 | 68 天津商业大学 | 69 同方知网(北京)技术有限公司 |
| 70 同济大学 | 71 武汉大学 | 72 武汉理工大学 |
| 73 西安电子科技大学 | 74 西安交通大学 | 75 西北大学 |
| 76 西北工业大学 | 77 西南财经大学 | 78 厦门大学 |

79 湘潭大学	80 云南财经大学	81 云南大学
82 浙江大学	83 浙江工业大学	84 郑州大学
85 中国海洋大学	86 中国科学技术大学	87 中国科学院大气物理研究所
88 中国科学院大学	89 中国科学院数学与系统科学研究院	90 中国南方航空股份有限公司
91 中链科技有限公司	92 中南大学	93 中山大学
94 中石化胜利油田分公司物探研究院	95 中央财经大学	

(注：团体会员是指会员数超过30人的单位，以上名单统计截至2021年1月25日)

欢迎广大大专院校与科研机构成为本学会团体会员!

联系电话：0731-86207515 邮箱：member@csiam.org.cn 联系人：伍老师